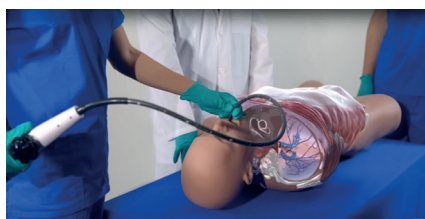
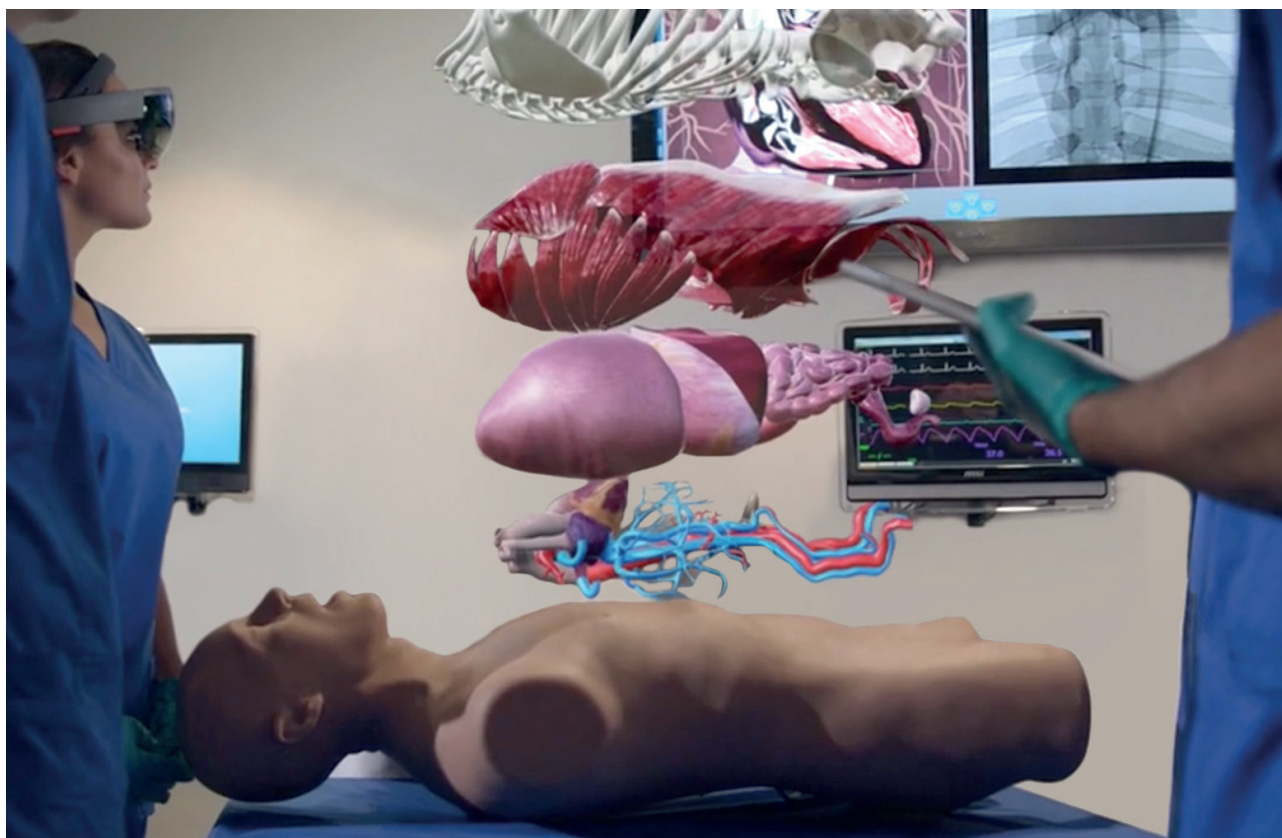


## Модуль дополненной виртуальной реальности к симулятору «Ваймедикс»



Модуль представляет собой программно-аппаратный продукт, который при помощи технологии виртуально дополненной реальности (augmented virtual reality) позволяет в режиме реального времени наблюдать объёмную виртуально наложенную поверх реального манекена голограмму анатомических структур и физиологического состояния пациента во время выполнения ультразвукового исследования органов брюшной полости и сердца.

### Особенности модуля:

- На голограмме, которую можно рассматривать с различных углов и расстояний, представлена внутренняя анатомия верхней части торса, включая сосудистую систему, мышцы, костные ткани, внутренние органы - все это курсант как бы "видит насквозь" брюшной стенки манекена-симулятора.
- Голографическое изображение можно увеличить, повернуть, перевернуть, "вернуть" в торс, что позволяет проследить взаимосвязь всех внутренних структур.
- Траекторию прохождения ультразвукового луча сквозь внутренние органы можно проследить в режиме реального времени.

**ООО «Интермедика», 603005, Нижний Новгород, ул.Семашко, 20**  
**Тел.: (831) 419-62-36/-37/-38 , E-mail: [office@intermedica.nnov.ru](mailto:office@intermedica.nnov.ru)**

Производство, продажа и сервисное обслуживание виртуальных симуляторов



# Ваймедикс, виртуальный симулятор УЗ-диагностики

Виртуальный симулятор ультразвуковых исследований ВАЙМЕДИКС на единой платформе обеспечивает освоение патологий органов брюшной полости, малого таза и грудной клетки, в том числе различных заболеваний сердца, а также содержит блок по акушерству и гинекологии.

## Особенности симулятора Ваймедикс:

- В библиотеку учебных модулей входит более 120 вариантов патологических состояний, сгруппированных в учебные пакеты.
- Курсанты могут выполнять распознавание анатомических структур, отрабатывать координацию «глаз-рука» и навигацию датчика, проводить реалистичную диагностику заболеваний.
- Исключительно достоверное построение динамического УЗ-изображения и параллельной трехмерной имитации внутренних органов в реальном времени.
- Многочисленные регулировки и функции помогают в учебном процессе: в ходе исследования можно «отключать» изображение и помехи от ребер, легких, артефакты, реверберации, сочетать изображение с кривой ЭКГ, калибровать контраст, глубину проникновения, область сканирования, менять иные настройки.
- Параллельно с УЗ-изображением в реальном времени может быть выведена на экран анимированная 3D-модель. Объемные анатомические структуры помогают значительно быстрее установить взаимосвязь между реальными образам и их ультразвуковым соответствием.



ВАЙМЕДИКС с трансэзофагеальным датчиком



Комплекция для трансторакальной эхокардиографии



Комплекция для УЗИ в акушерстве

